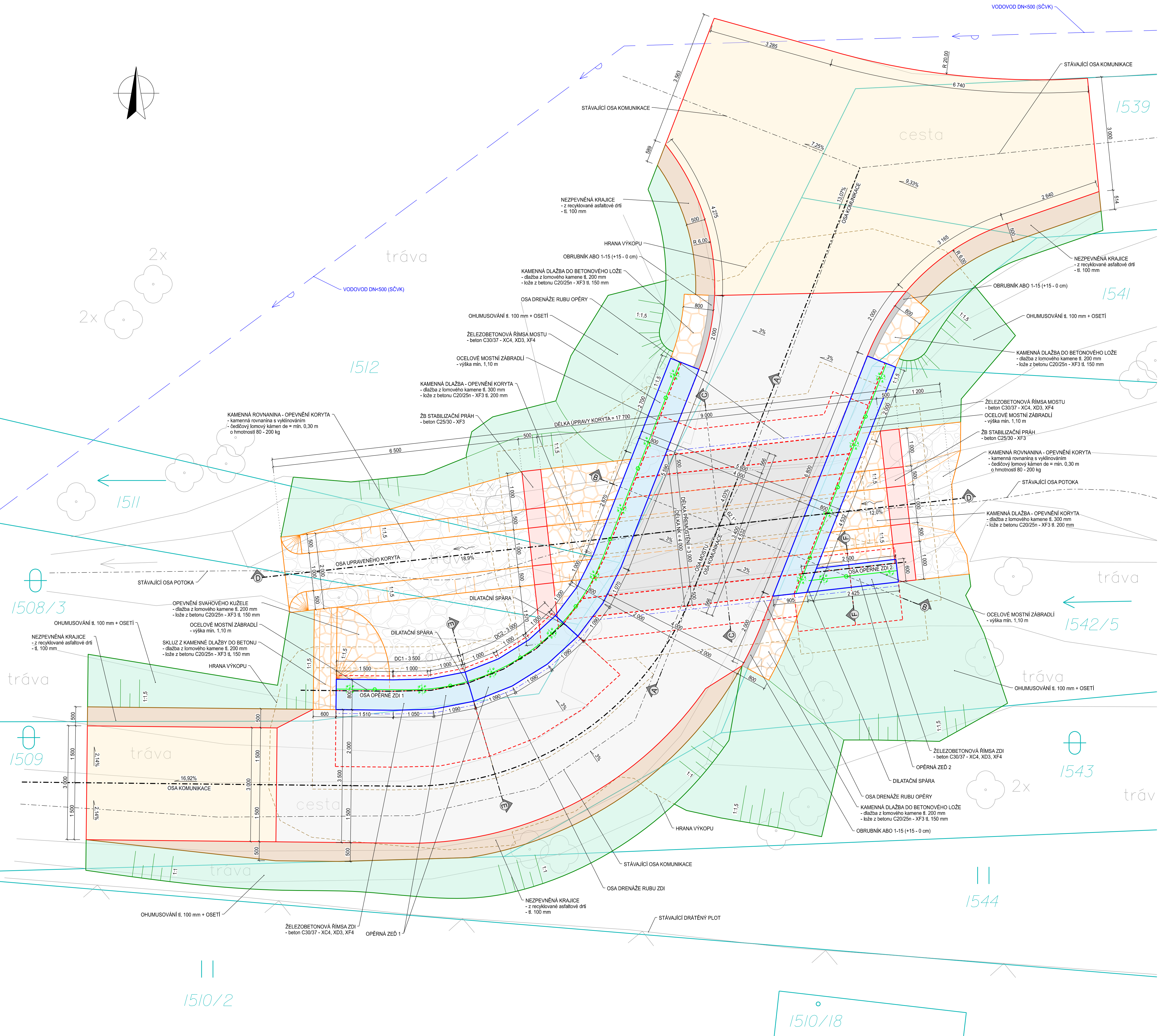


NOVÝ STAV - PŮDORYS, 1:50



POZOR!
- PŘED ZAČÁTKEM STAVBY BUDOU PŘESNĚ VYTÝČENA VŠECHNA VEDENÍ INŽENÝRSKÝCH SÍTÍ V MÍSTĚ STAVBY
- VEDENÍ INŽENÝRSKÝCH SÍTÍ NESMÍ BYT PŘI REALIZACI STAVBY POŠKOŽENO
- PRÁCE V BLÍZKOSTI PODZEMNÍCH SÍTÍ BUDOU PROVÁDĚNY RUČNĚ V SOULADU S POŽADAVKY A PODMÍNKAMI JEJICH SPRÁVČÍ

- LEGENDA:
- NOVÁ KONSTRUKCE VOZOVKY - SKLADBA A
 - NOVÁ KONSTRUKCE VOZOVKY - SKLADBA B
 - KONSTRUKCE VOZOVKY NA MOSTĚ - SKLADBA C
 - NEZPEVNĚNÁ KRAJNICE Z RECYKLOVANÉ ASF. DRTI
 - ŽB ŘÍMSA
 - ÚPRAVY TERÉNU - OHUMUSOVÁNÍ + OSETÍ
 - KAMENNÁ DLAŽBA DO BETONU
 - KAMENNÁ ROVNANINA S VYKLINOVÁNÍM
 - VODOVOD DN<500 (SČVK)
 - NOVÉ KONSTRUKCE
 - NOVÉ KONSTRUKCE - SKRYTO
 - OSA KOMUNIKACE
 - OSA RUBOVÉ DRENÁŽE
 - HRANA VÝKOPU
 - OCELOVÉ MOSTNÍ ZÁBRADLÍ
 - HRANICE PARCEL
 - GEODETICKÉ ZAMĚŘENÍ (AZ Consult spol. s r.o., březen 2021)

MATERIÁLY:
PEVNOSTNÍ TŘÍDY DLE ČSN EN 1992-1-1
STUPNĚ VĚTVU PROSTŘEDÍ DLE TKP 18 A ČSN EN 206+A1
PODROBNÁ SPECIFIKACE MATERIÁLŮ JE UVEDENA V PŘÍLOZE D.202.1 - TECHNICKÁ ZPRÁVA

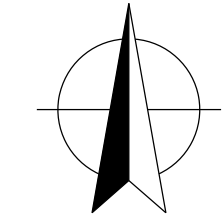
PODKLADNÍ A SPÁDOVÝ BETON: BETON C12/15 - X0
ZÁKLADOVÉ PASY: BETON C25/30 - XC2, XA1, XF3
OPĚRY, KŘÍDLA MOSTU: BETON C30/37 - XC4, XD3, XA1, XF4
MOSTOVKA RÁMU: BETON C30/37 - XC4, XD1, XF2
ŘÍMSY: BETON C30/37 - XC4, XD3, XF4
OPĚRNÉ ZDI: BETON C30/37 - XC4, XD3, XA1, XF4
STABILIZAČNÍ PRÁH: BETON C25/30 - XF3
LOŽE POD DLAŽBY: BETON C20/25n - XF3

SPÁROVÁNÍ DLAŽBY: MALTA MC 25 - XF3

BETONÁŘSKÁ VÝTUŽ: OCEL B500B

POZNÁMKY:

- VŠECHNY VIDETELNÉ PLOCHY PROVĚST Z POHLEDU BĚŽNÉHO OBČANA
- VŠECHNY DOSTUPNÉ HRANÝ ZB KONSTRUKCI BUDOU ZKOSY 15/15 mm, NENÍ-LI UVEDENO JINAK
- VŠECHNY JINAK NECHRANĚNÉ ČÁSTI KONSTRUKCE VE STYKU SE ZEMÍ V LHKOSTI BUDOU OPATŘENY OCHRANÝM NÁTEREM 1xLP + ZALVN



VÝŠKOVÝ SYSTÉM: Bpv
SOUDRADNICOVÝ SYSTÉM: JTSK

Odpov. proj.:	Ing. A. Sinevič
Vypracoval:	Ing. J. Fukač
Kontroloval:	Ing. M. Komin
Kraj:	Ústecký
Místo:	Ústí nad Labem
Objednatel:	Statutární město Ústí nad Labem, Velká Hradební 2336/8, 401 00 Ústí n. L.

Ákoce:	Ústí nad Labem - mosty se stavebním stavem VII - PD
Objekt:	SO 202 - Most ev. č. UL 109 - Sebužín
Výkres:	NOVÝ STAV - PŮDORYS

AZ CONSULT, spol. s r.o.
Číslo zakázky: 20/329
Výrobek uvolněn k použití
Datum:

AZCONSULT
spol. s r. o.
Klíšská 12, 400 01 Ústí nad Labem
Tel.: 475 240 888
Tel/fax.: 475 240 884
E-mail: azconsult@azconsult.cz
ČSN EN ISO 9001

Zn. souboru:	...
Stupeň:	DSP/PDPS
Č. zak.:	20/329
Datum:	VI.2021
Měřítko:	1:50
Č. přílohy:	D.202.5

DO KONTAKTU LZE UŽÍVAT POUZE VE SMYSLU PŘÍSLUŠNÉ SMLOUVY O DÍLO, KOPÍROVÁNÍ A ROZŠÍŘOVÁNÍ POUŽÍTE PO PŘEDCHOZÍM SOUHLASÍ AZ CONSULT spol. s r.o.